



全自动布氏硬度计产品

WD-3000B

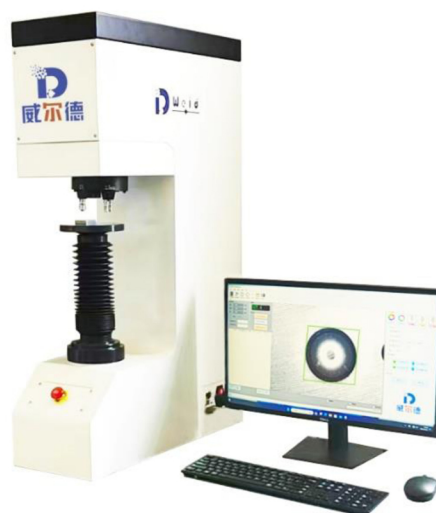
天津威尔德新材料科技有限公司
Tianjin Weld New Material Technology Co., Ltd

WD-3000B 全自动布氏硬度计

Brinell hardness tester

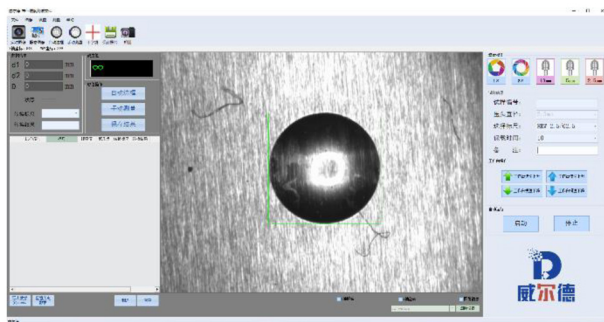
技术特点：

- 闭环传感器加载
- 仪器外壳浇铸一体成型结构受力稳定
- 原装进口核心部件及传感器测试精度更高
- 专业 PC 布氏硬度控制测试软件系统
- 一键式操作自动完成测试
- 预设与智能机器人配套通讯协议 ICS 程序和接口



应用范围：

适用于大晶粒金属材料的硬度测定，如铸铁、有色金属及其合金，各种退火、调质处理金属材料，特别是对于较软的金属，如纯铝、铜、铝，锡、锌等及其合金。



功能：

WD-3000B 全自动布氏硬度计外形新颖、功能齐全、人性化人机交互软件界面，操作方便、显示清晰直观、性能稳定，是集机械、光电于一体的高新技术产品。

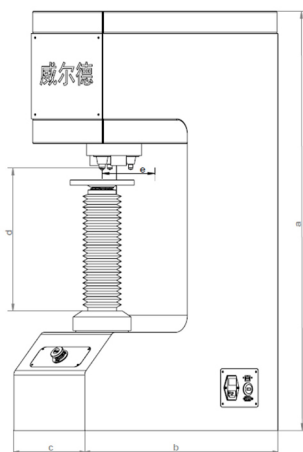
1. 5 孔位自动旋转塔台；
2. 硬度标尺转换一值多换符合标准；
3. 自动样品台上升、自动加荷、自动保荷、自动复位、自动读数、自动数理统计，一键式完成测试过程；
4. 布氏操作控制软件系统，用户可自定义测量物镜和匹配的压头组合、试验力、保载时间；测试完毕摄像头自动测量压痕读数、压痕图像单独自动保存；
5. 光源：LED 可调整明暗度；
6. 可以直接输出到中心实验室上位机中，支持数据和命令上传下达便于中心实验室上位机进行控制和数据管理；
7. 预设自动化进样系统接口以及预装自动化控制通讯协议，可以根据客户测试需求随时搭载机械手上样系统、视觉识别系统、样品分拣系统等升级为全自动智能机器人布氏硬度测试系统；

详细技术参数:

型号	WD-3000B
试验力	612.9N (62.5kg)、980.7N (100kg)、1226N (125kg)、1839N (187.5kg)、2452N (250kg)、4903N (500kg)、7355N (750kg)、9807N (1000kg)、14710N (1500kg)、29420N (3000kg)
测试标尺	HBW 10/3000、HB W 10/1500、HBW 10/1000、HBW 10/500、HBW 10/250、HBW10/100、HBW 5/750、HBW5/250、HBW5/125、HBW 5/62.5、HBW2.5/62.5、HBW 2.5/187.5
测量范围	1~660HBW
分辨率	0.01HB
试件允许最大高度	335mm
压头中心到机壁距离	165mm
保荷时间	0-99S
物镜	1X、2X
压头直径	Φ2.5mm、Φ5mm、Φ10mm
测量重复性	±0.8%
硬度换算	支持一值多换
通讯控制接口	USB、WLAN、RS232
显示方式	台式 PC、22 英寸液晶显示器
电源	AC 220V/110V±5%，50~60 Hz
执行标准	ISO 6506, ASTM E10, GB/T 231.2 ,JIG 150
外形尺寸	640×235×980mm (长 宽 高)
重量	净重 180kg, 毛重 200kg

标准配置单:

名称	数量	名称	数量
仪器主机	1 台	1 倍物镜 (内装)	1 个
φ10 球压头 (内装)	1 只	2 倍物镜 (内装)	1 个
φ5 球压头 (内装)	1 只	标准硬度块 (150~250) HBW10/3000	1 块
φ2.5 球压头 (内装)	1 只	标准硬度块 (150~250) HBW5/750	1 块
大平台	1 个	V 型台	1 个
布氏硬度软件	1 套	合格证	1 个
数据线、电源线	1 套	产品说明书	1 份



a 高	980mm
b 深	640mm
c 宽	235mm
d 最大测试高度	335mm
e 测试侯深	165mm
重量	180kg
电源	AC220V, 50Hz

体系认证



天津威尔德新材料科技有限公司
地址：天津市蓟州区京津州河科技产业园
锦丰科贸园2号标准车间L-4区
电话：022-86286678/18611576002
E-mail: yangyzs@163.com
网址：www.tianjinweld.com

